

感謝老師參與「童創100公平世界：小學世界公民計劃」，計劃雖然完結，但日常教學中，老師仍可與學生探索貧窮根源，以行動改變世界。這本備忘提供一些貧窮概念和相關活動讓老師參考，延續創造公平世界的探勘。

計劃完結 如何延續？

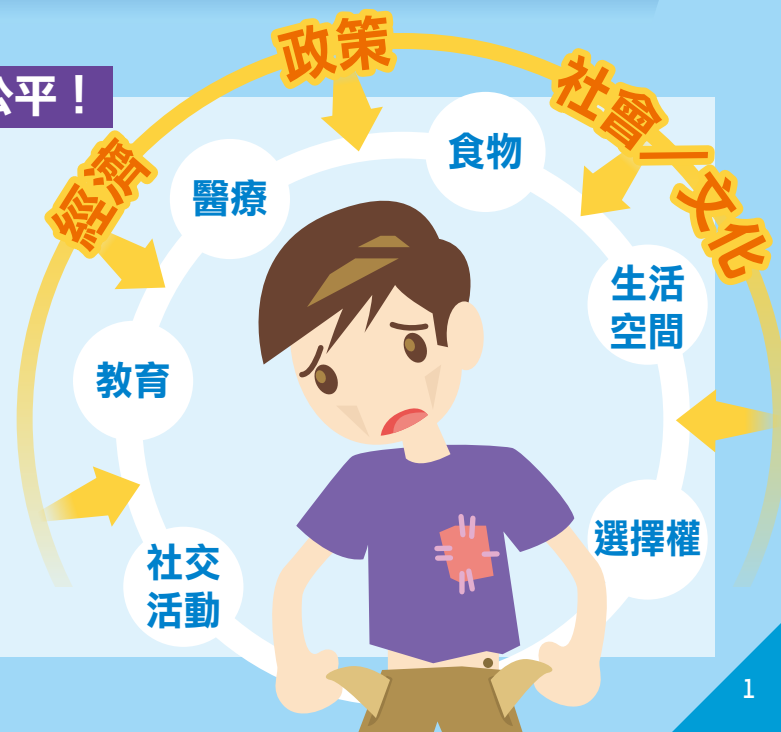
社區規劃與貧窮有關？.....	2
為甚麼少數族裔會貧窮？.....	4
透過活動，深化貧窮認識.....	6
做個社區規劃師.....	6
我也可以撐農夫？.....	8
本地貧窮考察體驗.....	9
樂施會世界公民教育繪本.....	9

貧窮：因為命運驅使 還是沒有機會？

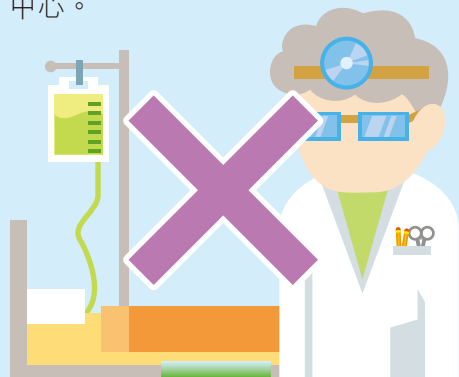


貧窮源於不公平！

由於政策、經濟、社會/文化等外在因素，導致貧窮人士不能負擔生活的基本條件，例如缺乏相關的食物、醫療、教育、社交活動、生活空間、選擇權等等。

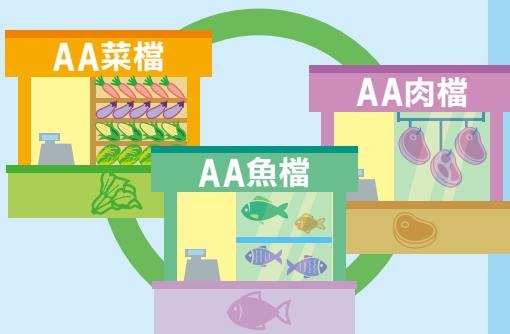


缺乏公營醫療服務：公營醫院、健康中心。



- 跨區/私家求診
- 交通開支 ▲
- 醫療開支 ▲

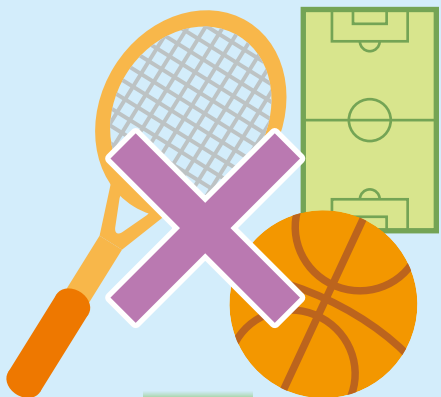
街市與商舖以集團經營為主，缺乏個體商店，造成壟斷，貨品價格昂貴。



- 跨區買餸
- 區內選擇少
- 食品、日用品開支 ▲
- 交通開支 ▲

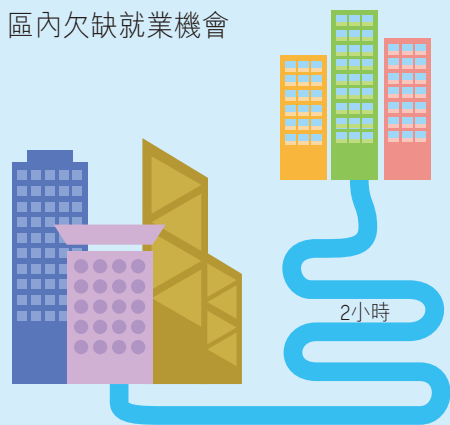
社區規劃與貧窮有關？

缺乏公共、娛樂休閒空間



- 跨區享樂
- 交通開支 ▲
- 壓力累積
- 影響健康
- 製造社會問題

區內欠缺就業機會



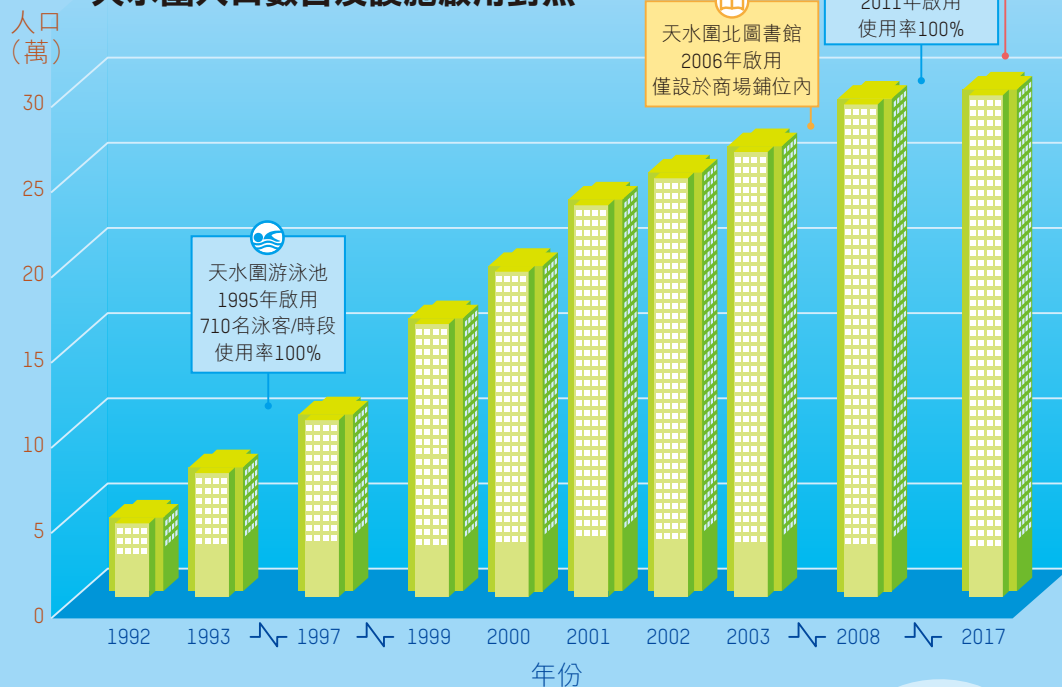
- 跨區工作
- 交通開支 ▲

FACT CHECK:

天水圍

現時大約 30 萬居民

天水圍人口數目及設施啟用對照



	天水圍	元朗
新鮮魚檔	15檔 · 9287人/檔	141檔 · 2601人/檔
新鮮豬肉牛肉檔	11檔 · 11516人/檔	103檔 · 2822人/檔
菜檔	28檔 · 6543人/檔	83檔 · 3502人/檔

(2014年被規劃壟斷社區物價調查)

基層市民居住的地區遇上人口與設施數量不合比例的規劃問題，他們的生活會否百上加斤？

第三代新市鎮，如：天水圍、東涌、將軍澳皆有類似的規劃問題。我們居住的地區有沒有規劃問題？

為甚麼少數族裔¹會貧窮？

語言政策

中文和廣東話是香港最普遍使用的語言，少數族裔不懂的話，便較難與別人溝通及融入社會，亦會限制工作的選擇，令他們大多只能從事體力勞動為主、工資低、危險性高的工作。窒礙他們向上流動機會，甚至令部分少數族裔人士找不到工作，最終陷入貧困之中。

欠缺針對性及有系統的中文課程和師資培訓

教育局未有在非華語學生的「中國語文課程第二語言學習架構」內制定課程目標、教材、教學法、評估等具體內容，學校只能「各施各法」自行研發中文課程；加上教授非華語生的教師，至今仍未接受有系統而專業的培訓課程，少數族裔學生未能在學校適切的學習中文。



缺乏翻譯與傳譯服務，難以融入社會

政府部門欠缺指引提供傳譯協助，令少數族裔面對公共服務時感到困難(如接受醫療服務、到勞工處找工作、向社會福利署求助、房屋署住屋查詢等等)。亦曾發生社區重建的地區如九龍城、大角咀的少數族裔居民，因不諳中英文，市建局又只發中英文的清拆通告，令當地少數族裔居民遲遲未知收樓事宜，甚至在局方上門收樓才知悉。

¹ 泛指非華裔人士，是次計劃主要提及在香港居住的南亞裔人士。

少數族裔學習中文有幾難？

少數族裔學生大都喜愛學習中文，但香港人說廣東話，寫的卻是書面語，加上中文不是他們的家庭常用語言，甚至父母不諳中文，缺乏日常語境溝通。試玩以下遊戲，體驗少數族裔的苦況。

根據圖片中的廣東話拼音，選取合適之中文字



捨吳唔食鵝
誤五色蛇色
誤息降瀉代
寫食殼講伍
廣鋼識息下
適適識港社

因係享仁柯
臥腳系適講
和殘忍了引
素態祝鵝向
廣我降夏港
鋼繫人香響



其他因素

因為社會、文化、宗教不同，往往令少數族裔受到誤解和歧視。例如：僱主在面試時發現應徵者是少數族裔人士而不願聘請；到街市買菜時，店主給不新鮮食品；傳媒亦常以暴力、污穢的字眼與少數族裔聯繫，令少數族裔的刻板定型更深。

FACT CHECK: 少數族裔植根香港

香港殖民時期，香港的英軍當中有來自印度及尼泊爾的軍人，香港回歸後，尼泊爾軍團解散並留在香港繼續生活。



Y影呈對雅 / 覽覽圖覽覽：峯景

透過活動，深化貧窮認識

活動1 做個社區規劃師

學校所屬地區的設施能夠滿足當地居民需要？

任務一：調查學校所屬地區的設施數量。

分類	社區設施例子	數量
衣	商場、街舖、街市(檔位)	
食	街市(檔位)、墟市、街舖	
住	圖書館、泳池、公園、社區大樓	
行	巴士、專線小巴、地鐵	
公共安全設施	醫院、消防局、警局、郵局	

任務二：區內設施能否滿足居民需要？

A 根據以下人口普查資料網址，找出所屬地區的人口數目
中期人口統計2016>地區概覽>主要屋苑
<https://www.bycensus2016.gov.hk/tc/bc-dp-major-hosing-estates.html>

例：學校所屬區域：黃大仙

附近屋苑 (考察範圍)	橫頭磡邨	樂富邨	富強苑	天馬苑
人口數目	17,116	9,952	3,786	6,478
總人口	約 3.7 萬			

B 根據規劃署的社區設施供應準則作參考，以下是部份標準：

1. 每1萬人設有約40至45個街市檔位，以提供足夠的新鮮糧食應付居民需要(2009年前規定)；
2. 每7,500人一個乒乓球場；
3. 每8,000人一個羽毛球場；
4. 每10,000人一個籃球場。

C 訪問區內居民，對區內設施的意見。

D 反思

1. 有哪些設施需要增加/減少？為甚麼？
2. 本區設施的位置便利嗎？有哪些設施位置不便？
3. 你認為本區居民在衣、食、住、行上有多元化的選擇嗎？為甚麼？
4. 本區有以下情況嗎？當地居民如何應付？
 - a. 缺乏公營醫療服務，如：公營醫院、健康中心。
 - b. 街市與商舖以集團經營為主，缺乏個體商店。
 - c. 缺乏公共、娛樂休閒空間。
 - d. 區內欠缺就業機會。

任務三：我也可以做規劃！以座標、圖例或其他方式繪畫出你的理想社區地圖。

社區地圖樣本



活動2 我也可以撈農夫？

學生擔任「公平貿易偵探」，在學校附近的商店/超市找出貼有「公平貿易」標籤的產品，並作出統計及建議（可參考隨電郵附上之各區公平貿易零售點檔案）。



給偵探的小貼士

1. 公平貿易(Fair Trade)目的是減少貿易中的持分者，減少對農民的剝削，讓更多利潤直接分到農民手中，更會保障農民有合理的工作環境和回報，建立公平的貿易關係。



2. 售賣公平貿易之零售點遍佈全港，其中包括：惠康、百佳、Market Place、Taste、蜆殼 Shell Select、Green Common、源生坊、公平棧、公平點、嗎哪有機站……



樂施商店：中環康樂廣場1號怡和大廈低層8號鋪

3. 帶有公平貿易含意的常見標誌



4. 公平貿易產品：巧克力粉、咖啡粉、茶包、燕麥片、巧克力、巧克力餅、蔗糖、砂糖、糖果、果醬、米、果仁、個人護理用品……

活動3 本地貧窮考察與體驗

參加樂施會「無窮世界」互動教育中心舉辦之本地貧窮考察與體驗（收費活動），親身感受，關注貧窮。

少數族裔發現之旅

長者貧窮戶外體驗

剩菜回收體驗

《今日食乜好？》本地貧窮 X 社區考察

《走進社區》— 東涌/天水圍/元朗社區考察



詳情

查詢：3120 5180

活動4 樂施會世界公民教育繪本

詳情：<https://globalkids.oxfam.org.hk/tc/>

透過閱讀繪本，了解氣候變化、劊房、糧食分配等與貧窮息息相關的議題。



參考資料：

- ◆ 樂施會，《中小學為非華語學生提供中文學習支援研究調查》，2016年。
- ◆ 樂施會，《看懂、看不懂：少數族裔學生的中文學習生活攝影展》，2014年。
- ◆ 規劃署，《香港規劃標準與準則》，2015年。
- ◆ 社區發展陣線，《人在社區教材套》，2016年。
- ◆ 社區發展陣線，《城下趁墟》，2015年。
- ◆ 香港 01，〈泳池滿、買餸難，發展近 30 年這城市還欠什麼〉，2019年3月14日。
- ◆ 香港 01，〈街市僅 4 個合人口比例 - 重災區遍及天水圍至小西灣〉，2016年7月6日。
- ◆ 香港 01，〈一隻雞蛋貴元朗 1.5 倍，坐車跨區買餸仲著數〉，2019年2月14日。

小學世界公民計劃

童創 100 公平世界

探索貧窮教學備忘

